



Estado inicial



Estado final

## El artista y la obra

**Pablo Bartolomé Serrano** ( Uruguay, 1939)

Su incursión en el mundo del arte fue gracias a su padre, Pablo Serrano, artista valenciano con gran renombre, que falleció en Zaragoza en 1985.

En 1980 recibe una beca del Ministerio de Cultura para la investigación de nuevas formas expresivas. En este mismo año participa en la Bienal de Cáceres. Tras haber participado como coordinador en el programa "Mirar un cuadro" de T.V.E., recibe la beca del Comité Conjunto Hispano-Norteamericano para el intercambio cultural. En la actualidad, y con una vasta obra a sus espaldas continua con su trayectoria artística.

Esta obra corresponde a una serie de los años 80. Si algo deberíamos destacar de ella es su verticalidad, su tendencia hacia la rectitud en todos los sentidos de la palabra. En palabras del artista: "Centro la atención de mi estudio en unas formas verticales que son parte del medio. Las denominé "Normas". Subsistimos dentro de la ciudad abarrotada de estas formas verticales, antenas, torres, grúas de construcción, banderas... Se alzan como normas, reglas de conducta prescriptivas, cánones o patrones a seguir, en una determinada dirección. Dicen, por ejemplo, que todos estamos obligados a pensar, sentir de una determinada manera, a comportarnos de esta o de



Estado inicial



Estado final

Depósito Legal: CS-404-2010

Consellera de Cultura y Deporte: Trinidad Miró Mira

Presidente de la Diputación de Castellón: Carlos Fabra Carreras

Alcaldesa de Vilafamés: Luisa Oliver Mallasén

Secretario Autonómico de Cultura: Rafael Miró Pascual

Directora General de Patrimonio Cultural Valenciano: Paz Olmos Peris

Diputado de Cultura de la Diputación de Castellón: Miguel Ángel Mulet Taló

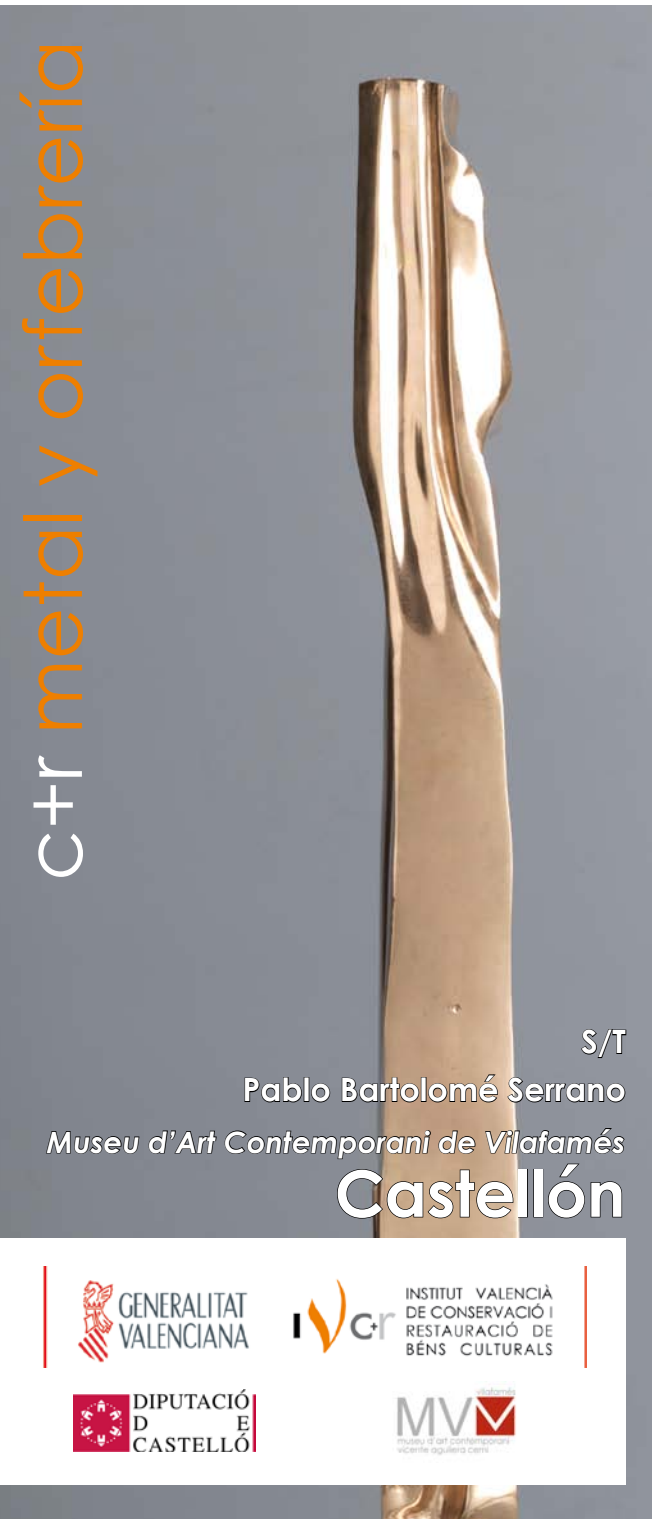
Directora Gerente del Instituto Valenciano de Conservación y Restauración de Bienes Culturales:

Carmen Pérez García

Director Ejecutivo del Museu d'Art Contemporani Vicente Aguilera Cerni de Vilafamés:

José Garnería García

[www.ivcr.es](http://www.ivcr.es)



ctr metal y orfebrería

S/T

Pablo Bartolomé Serrano

Museu d'Art Contemporani de Vilafamés

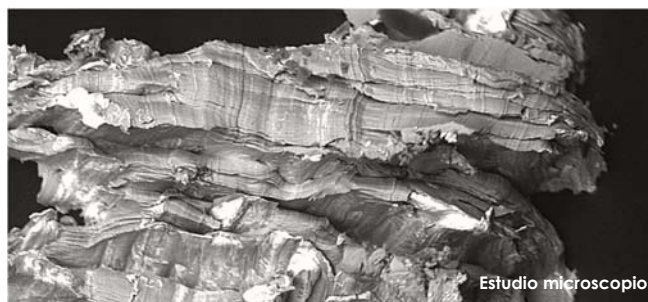
Castellón





Detalle del estado inicial

aquella forma, si esto o aquello es bello, justo o bueno. Algunas con significado explícito (cruces) otras están asociadas o disociadas (no he visto nada más individualista que una bandera junto a otras). En mi obra yo he querido humanizar estos sistemas contruidos por el hombre pero que también escapan a su control. Estas esculturas progresivas -me dijera un día Eduardo Westerdahl- se componen de varias clases de elementos volumétricos y de vacíos. Los volúmenes están superpuestos, adosados unos a otros o se transforman aunque también pueden surgir cortes abruptos, grietas y ondulaciones. Los vacíos semitubulares pueden ser caminos de luz en ocasiones amenazados por un volumen oscuro, otras veces esos caminos son sendas ciegas, intransitables, amargas. Algunas obras son patinadas en el exterior y la senda es brillante, en otras el exterior es pulido y patinado el hueco principal, quedando la parte oscura reservada al hombre como algo muy hondo y estrecho. Hoy pienso que estas antenas transmisoras que hacía en aquellos años se referían al poder y al pueblo como sobreviviente del poder, en un diálogo cifrado para el común de los mortales y jeroglífico para el pueblo, mientras el pueblo trabaja el poder conspira, por debajo del nivel del poder la comunicación real es difícil." Pablo Bartolomé Serrano



Estudio microscopio

## Estado inicial

La escultura está realizada en un bronce pulido. Se alza sobre una peana de acero cortén patinado. Presentaba una pátina oscura y estable de tenorita como consecuencia de su exhibición en el exterior.

Presentaba defectos de fundición y arañazos en la superficie como consecuencia de la manipulación y la inadecuada ubicación.

## Estudios científicos

En el estudio analítico se han utilizado técnicas de microscopía estereoscópica, microscopía óptica y microscopía electrónica de barrido, revelando que se trata de un bronce cuaternario con una composición de Cu 60%, Pb 30%, Sn 5% y Zn 5%.

La peana es un soporte realizado con una plancha metálica de acero recubierta por una fina capa de cinc.



Proceso de limpieza



Detalle alteraciones en la base



Proceso de desmontaje

## La restauración

La restauración ha sido consensuada con el autor Pablo Bartolomé. Así pues, la pieza debía quedar con el aspecto que presentaba en origen, una superficie pulida y brillante respetando las zonas patinadas en oscuro.

La metodología aplicada en la restauración de la escultura se ha basado en la eliminación de la oxidación de la superficie del bronce mediante quelantes, así como para los carbonatos. Posteriormente se sometió a baños de agua desionizada. Se siguió con una limpieza físico-mecánica mediante micromotor y cepillado, secado, pulido, desengrasado y protección final con un barniz antioxidante para metales.

En cuanto a la peana, tras eliminar la suciedad y la herrumbre, se nutrió con una capa cera microcristalina pigmentada.



Detalle oxidación y otras alteraciones



Cata de limpieza